

Департамент образования города Москвы  
Центральное окружное управление  
образования  
Окружной методический центр

Единый государственный экзамен-2011

*Иллюстративный материал*

(памятка для участника ЕГЭ)

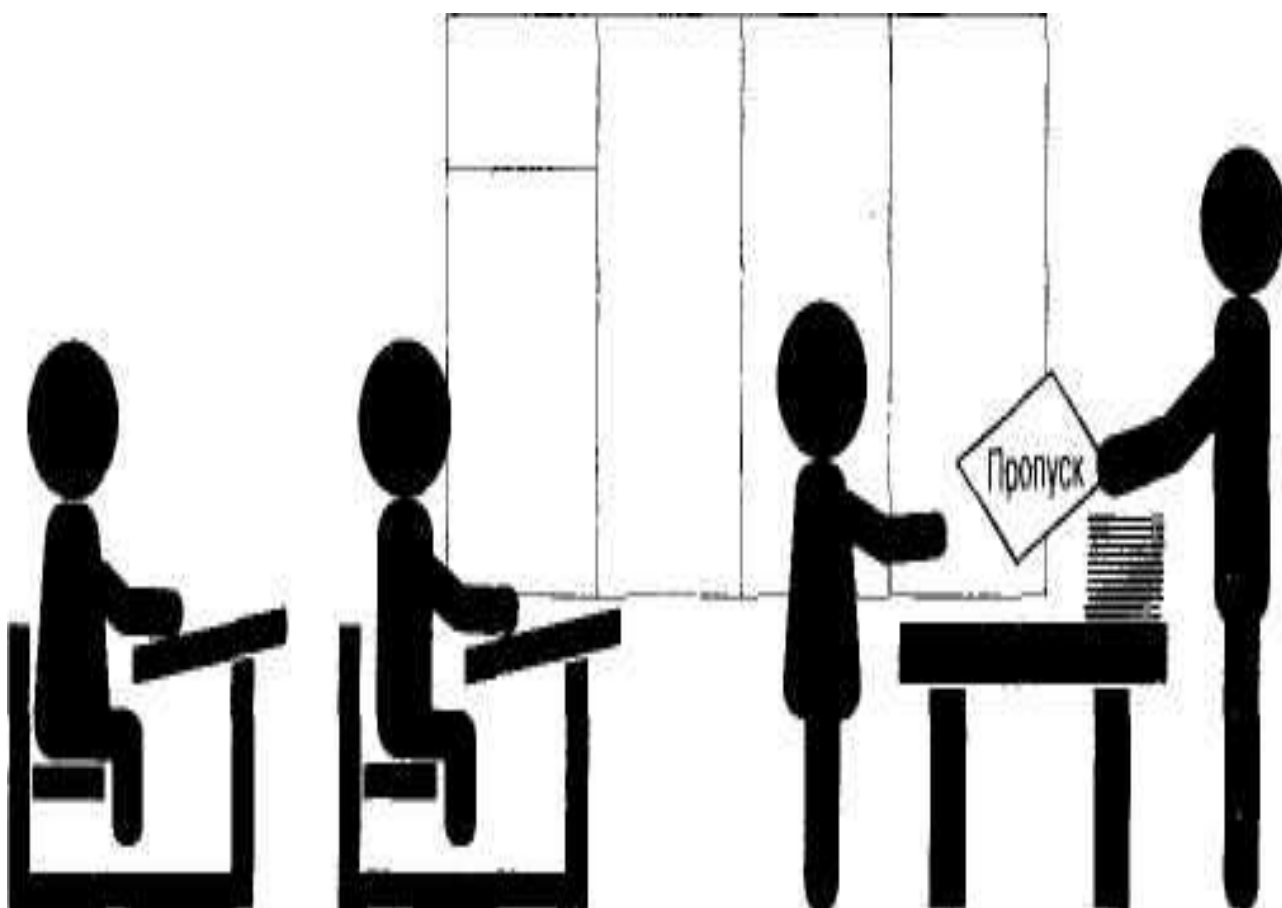
Составитель: Роговик Т.Н.,  
заместитель директора  
Окружного методического центра

Москва  
2010-2011 учебный год

**1**

**Образовательное учреждение (ОУ)**

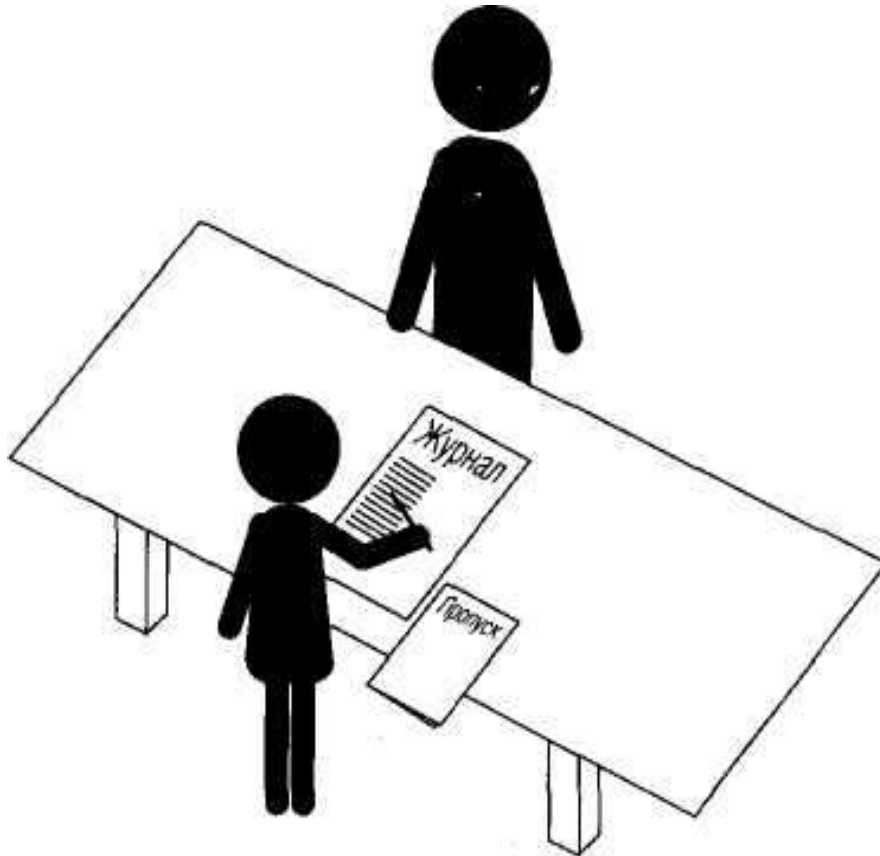
*Выдача участникам ЕГЭ пропусков на экзамен.  
Участник ЕГЭ должен явиться в пункт проведения  
экзамена (ППЭ) с паспортом, пропуском и черной гелевой  
ручкой.*



2

Образовательное учреждение (ОУ)

*Регистрация участника ЕГЭ при получении пропуска.*



3

Образовательное учреждение (ОУ)

*Пропуск выдается в образовательном учреждении уже  
заполненный на каждый экзамен в форме ЕГЭ.*

ФЕДЕРАЛЬНАЯ СЛУЖБА  
ПО НАДЗОРУ В СФЕРЕ ОБРАЗОВАНИЯ И НАУКИ  
ЕДИНЫЙ ГОСУДАРСТВЕННЫЙ ЭКЗАМЕН  
**ПРОПУСК**

<b>Регистрация пропуска</b>		Штамп образовательного учреждения	
Дата регистрации	<input type="text"/> <input type="text"/> 20__ г.		
Подпись ответственного лица	<input type="text"/>	Расшифровка подписи ответственного лица	
<b>Информация об участнике ЕГЭ</b>			
Фамилия	<input type="text"/>	<b>Документ</b>	
Имя	<input type="text"/>	серия <input type="text"/>	
Отчество	<input type="text"/>	№ <input type="text"/>	
Регион	<input type="text"/>	Код образовательного учреждения	<input type="text"/>
		Класс: номер	<input type="text"/>
		буква	<input type="text"/>

<b>Экзамен</b>	<input type="text"/>	<b>Код</b>	<input type="text"/>	Штамп	
Дата проведения	<input type="text"/> <input type="text"/> 20__ г.	Начало экзамена	<input type="text"/> :	«Бланки ЕГЭ сдашь»	
				в количестве _____ шт.	
Поле заполняется при необходимости в ППЭ				(ФИО ответственного организатора в аудитории)	
<b>Пункт проведения экзамена (ППЭ)</b>		<b>Код</b>	<input type="text"/>	(Подпись)	
Адрес	<input type="text"/>				
Учреждение	<input type="text"/>				
Способ прибытия	<input type="text"/>				
<b>Сбор для отправления в ППЭ:</b>					
Время	<input type="text"/> :	Место	<input type="text"/>		

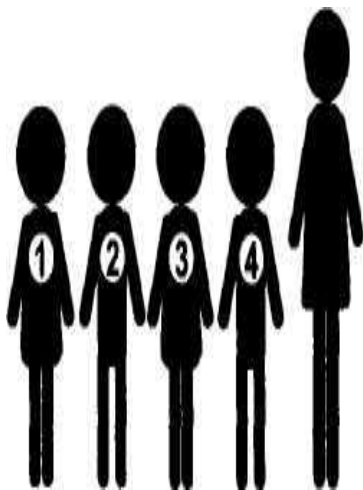
**Штамп участнику  
ЕГЭ ставится после  
окончания экзамена  
на выходе из ППЭ**

4

Пункт проведения экзамена (ППЭ)

*Сбор участников ЕГЭ в ППЭ.*

*Участник экзамена имеет при себе паспорт, пропуск,  
черную гелевую ручку*



Сопровождающий  
от ОУ и участники  
ЕГЭ

Ауд.  
№ 10

Ответственный  
организатор  
аудитории № 10



Сопровождающий  
от ОУ и участники  
ЕГЭ

Ауд.  
№ 7

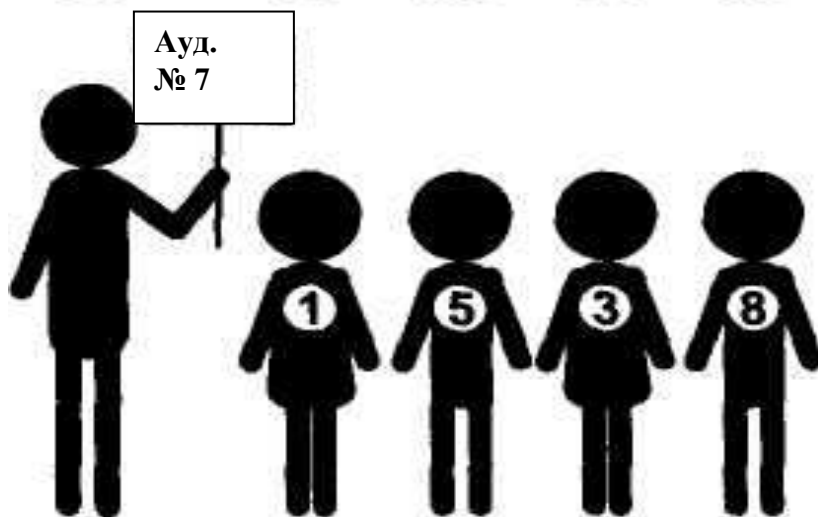
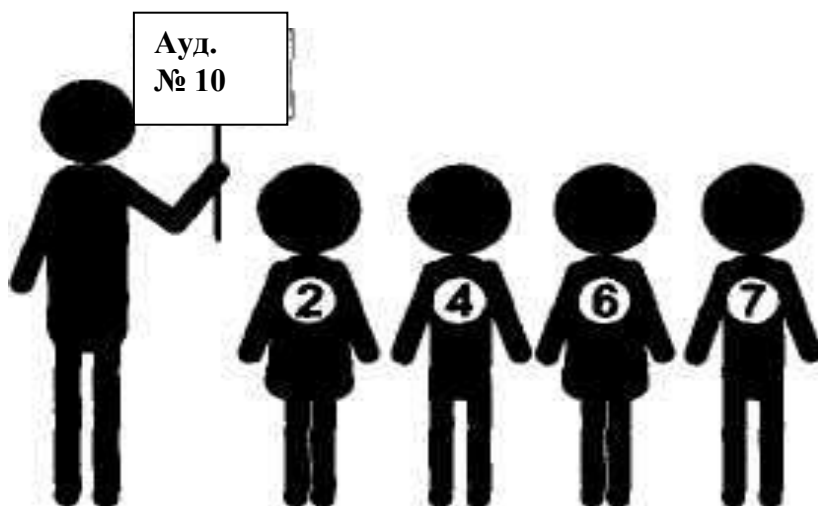
Ответственный  
организатор  
аудитории № 7



5

Пункт проведения экзамена (ППЭ)

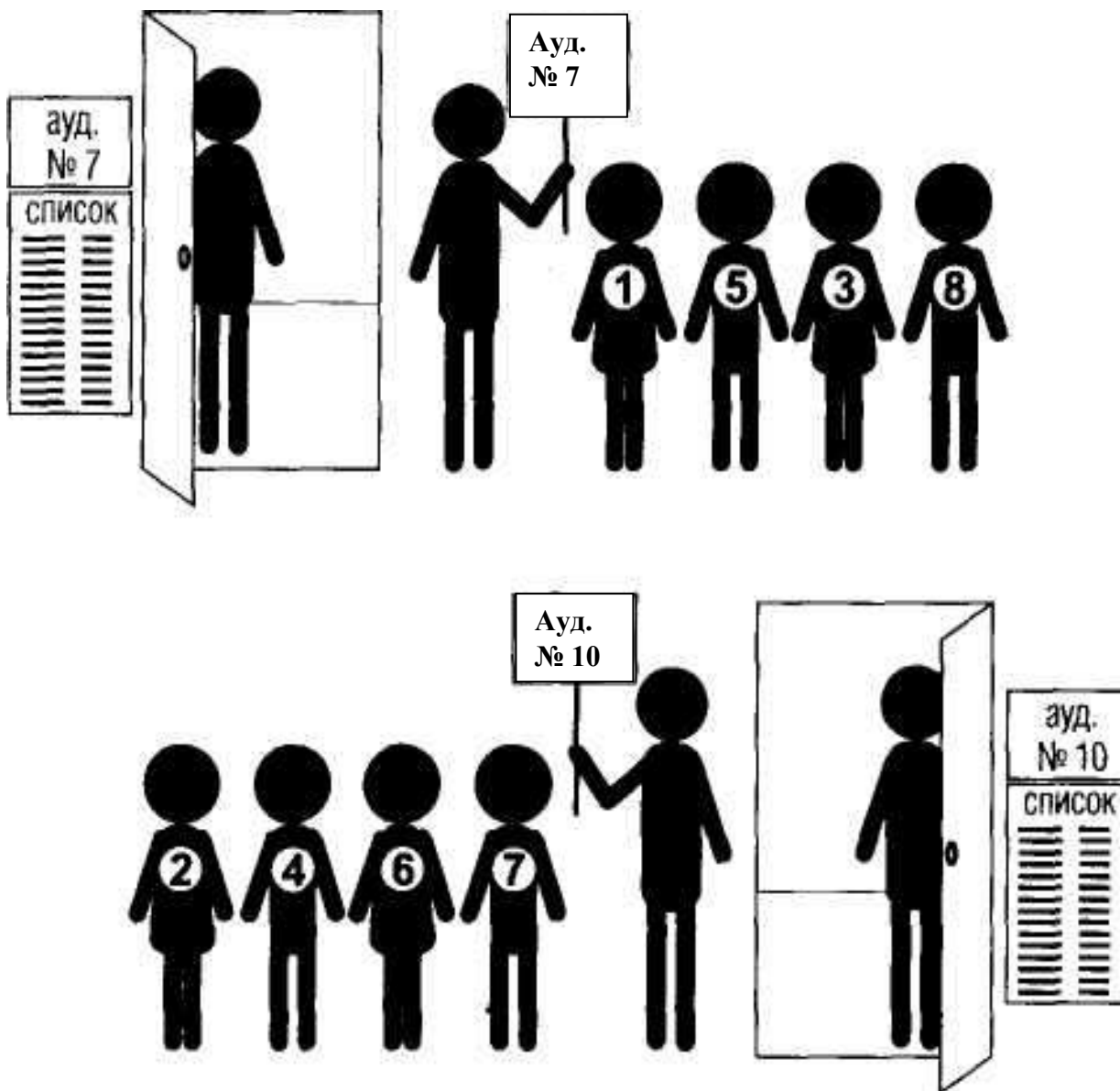
*Перераспределение участников в группы для размещения в соответствующих аудиториях.*



6

Пункт проведения экзамена (ШЭ)

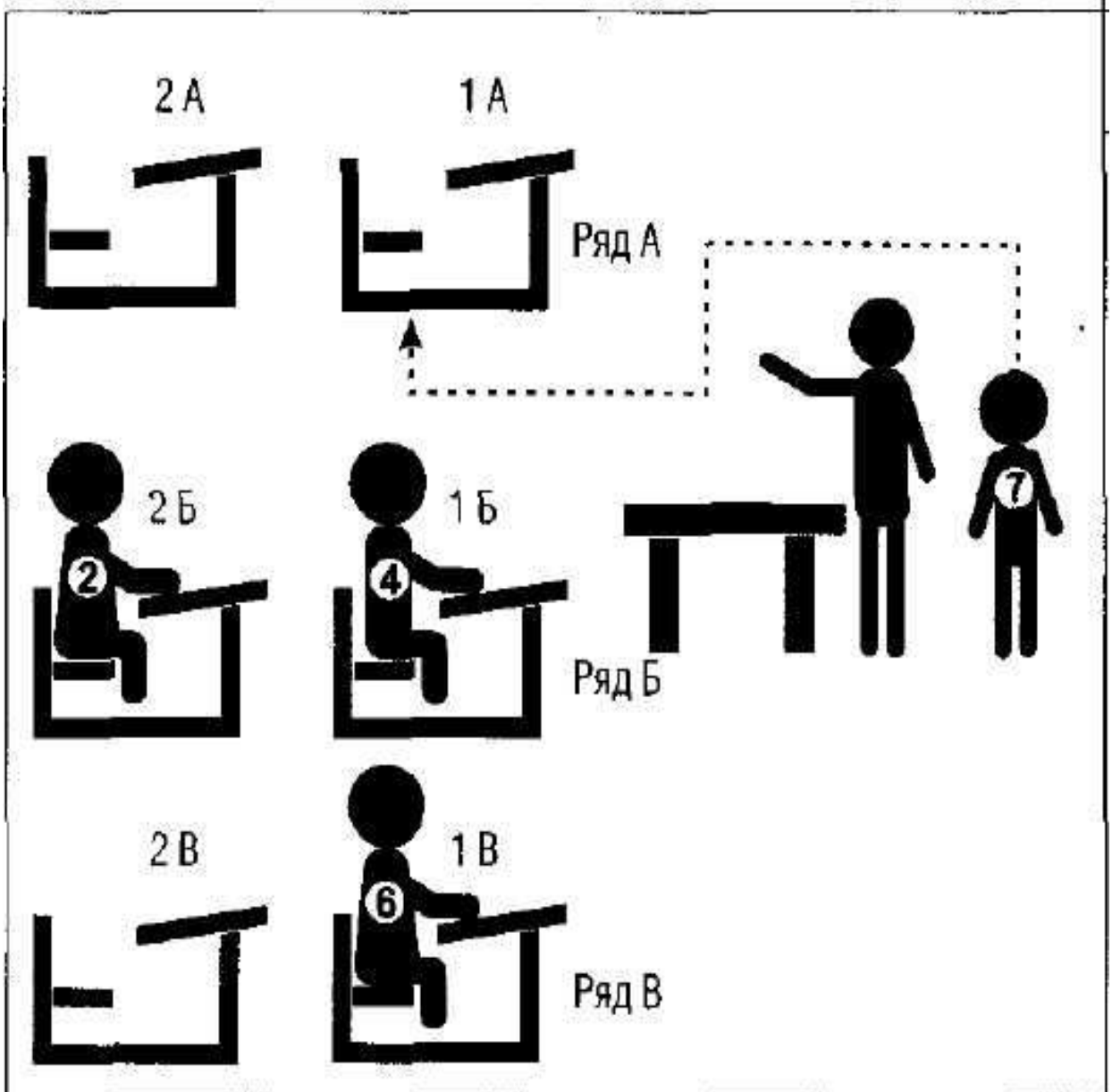
*Вход участников экзамена в аудиторию.*



7

Пункт проведения экзамена (ППЭ)

*Рассадка участников экзамена по местам в аудитории.*



8

Пункт проведения экзамена (ППЭ)

*Доставка в аудиторию экзаменационных материалов.  
Публичное вскрытие доставочного пакета с  
индивидуальными пакетами для участников экзамена.*

Организаторы в  
аудитории



Помощник  
руководителя  
ППЭ



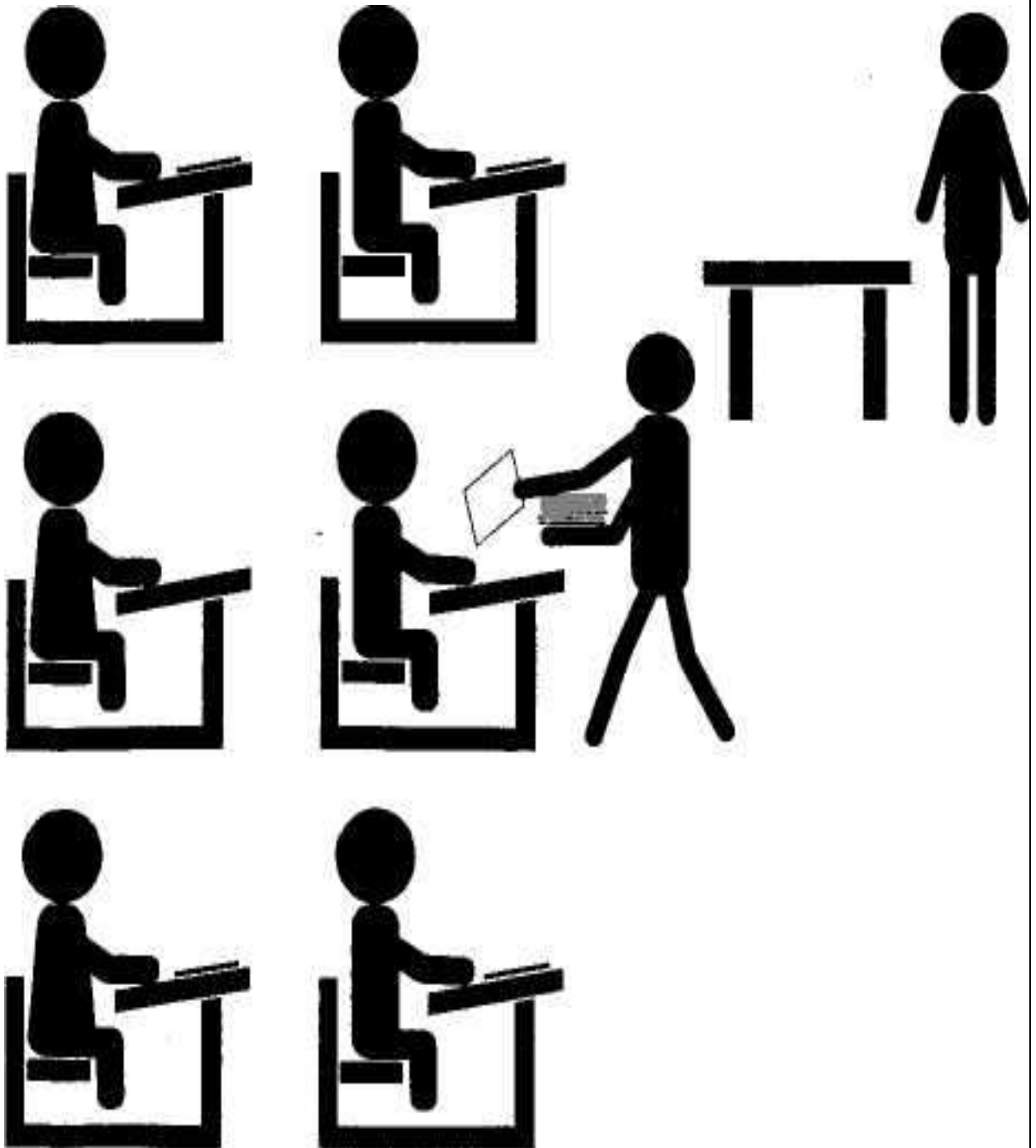
Доставочный  
пакет



9

Пункт проведения экзамена (ППЭ)

*Раздача участникам ЕГЭ индивидуальных пакетов с экзаменационными материалами.*



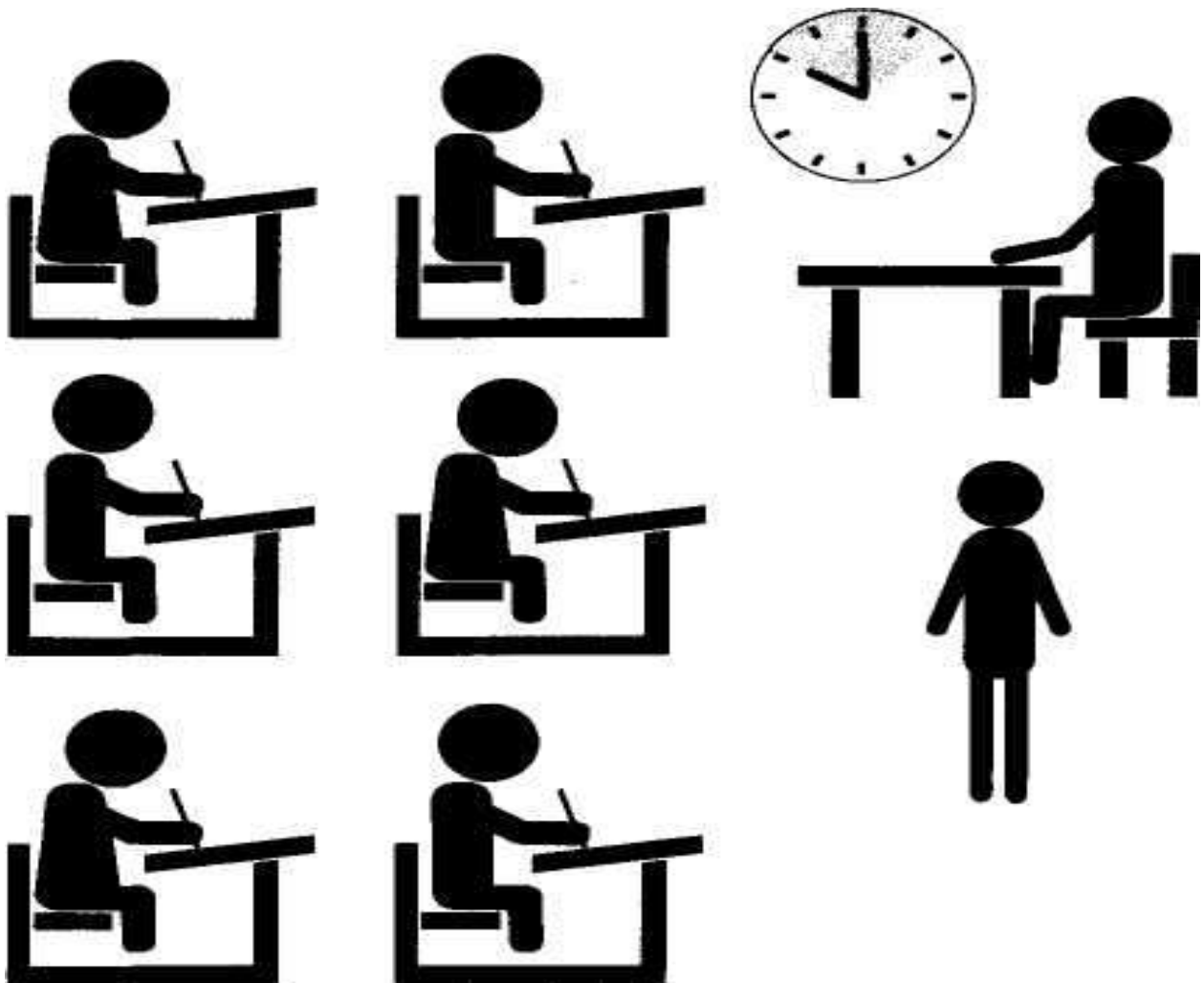


**11**

**Пункт проведения экзамена (ППЭ)**

*Работа участников с контрольными измерительными материалами.*

Продолжительность ЕГЭ по математике, литературе, физике, информатике и информационно-коммуникативным технологиям составляет 4 часа (240 минут), по обществознанию, истории России – 3,5 часа (210 минут), по русскому языку, биологии, географии, химии, по иностранным языкам – 160 минут.



Время начала и окончания экзамена записывается организатором на доске после заполнения участниками ЕГЭ регистрационных полей всех бланков.

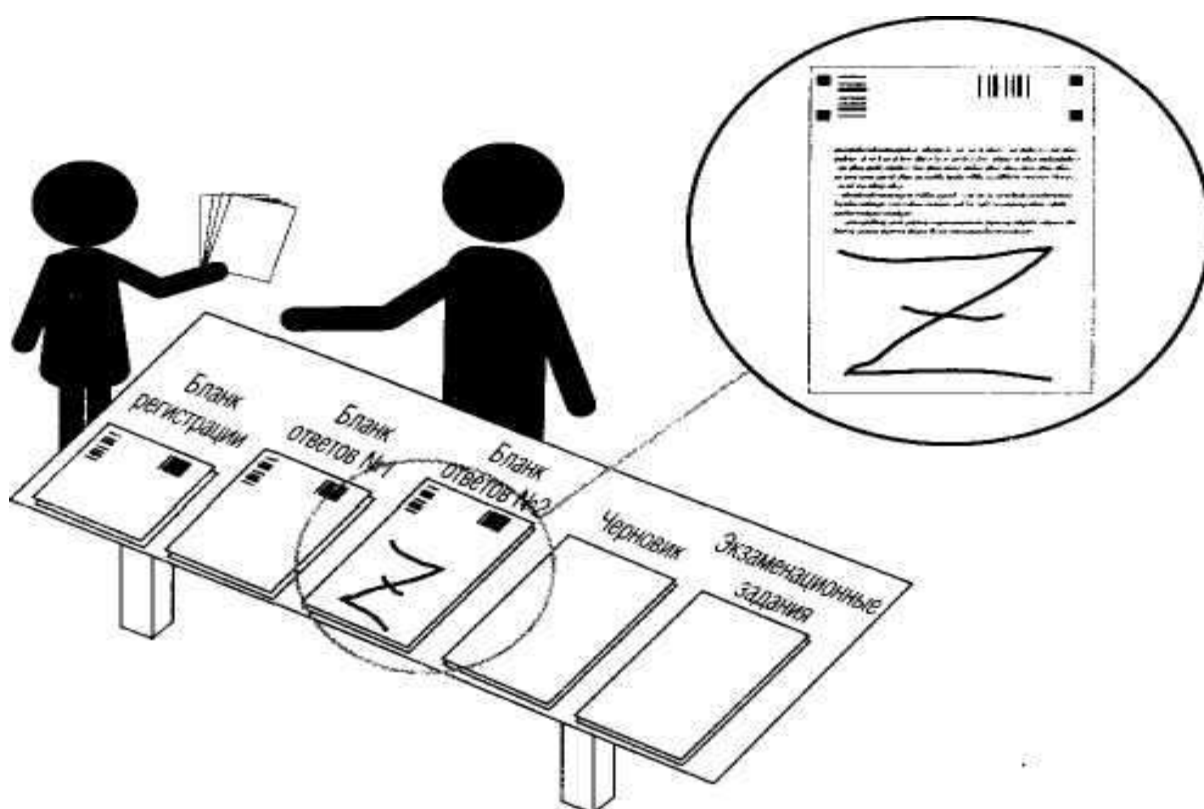
**12**

## Пункт проведения экзамена (ППЭ)

*Сдача бланков ЕГЭ, черновиков и экзаменационных заданий.*

**ВНИМАНИЕ!**

*Прочерк Z обязателен на свободных полях бланка ответов №2 и дополнительного бланка ответов №2.*



**Не забудьте! В пропуске участника ЕГЭ организатор отмечает количество сданных бланков и ставит свою подпись.**

**На выходе из ППЭ в пропуске участника ЕГЭ помощник руководителя ППЭ проставляет штамп.**

*Публичное запечатывание бланков ЕГЭ  
организаторами в аудиториях.*

